

大。第7背板、第7、8腹板及生殖节见图98: a—d。

分布 东北、内蒙古、新疆、北京、河北、山东; 欧洲, 北非, 原苏联(中亚)。

茜条蜂 *Anthophora (Pyganthophora) rubricus* Dours, 1869

Anthophora rubricrus Dours, 1869, Monogr. icon. Anthophora, 171.

Anthophora rubricrus Dours, 1936, Alfken, Ark. f. Zool., 27A, 37: 1—24.

Anthophora (pyganthophora) rubricrus Dours, 1988, Brooks, Sci. Bull. Univ. Kans., 53(9): 462.

雌体长13mm; 黑色, 被黑毛, 颜面毛灰色; 胸部被白毛; 足被锈色毛; 后足毛刷黄色; 腹部第1—4节背板被白毛。

雄体长12mm。触角柄节前表面、唇基、上唇及额唇基横斑均为黄色; 上颚黑色。颜面、胸部背板及腹面、腹部第1—2节背板均被脏灰色的毛, 第3—6节被直立的黑毛; 足被灰及黑色混杂的毛; 中足基跗节被长的灰白色纤毛撮; 末跗节被短而密的黑毛撮。

分布 甘肃; 希腊。

足条蜂 *Anthophora (Pyganthophora) pedata* Eversmann, 1852 中国新记录

Anthophora pedata Eversmann, 1852, Bull. Sc. Nat. Mosc., 25: 3, 116. ♀

Anthophora pedata Fedtschenko, 1875, Turkestan Apid., 1: 11.

Anthophora pedata occipite Morawitz, 1878, Hor. Soc. Entom. Ross., 14: 20.

Podalirius pedatus Eversmann, Die Bienen Europa's, 3: 253—254.

Anthophora pedata nigroscopacea Friese, 1919, Deuts. Entom. Zeitschr., Berlin, 280.

Anthophora (Pyganthophora) pedata Eversmann, 1988, Brooks, Sci. Bull. Univ. Kans., 53(9): 462.

雌体长15—16mm; 头部被黑毛; 胸部及腹部第1节背板被灰毛。头长; 唇基具粗而均匀的刻点, 中部几乎光滑; 上唇具密的皱; 颚眼距长于触角第2鞭节; 触角第1鞭节长等于节2+3+4+5, 节3、节4的长宽相等; 胸部具粗刻点, 中部光滑闪光, 腹部刻点不明显。体黑色; 颚眼距红褐色; 触角黑色; 翅端缘暗色, 翅痣褐色, 翅基片黑色。头被黑毛; 颅顶具黄毛; 胸部密被灰毛; 后足胫节毛刷橘红色; 后基跗节及毛繖黑色; 腹部第1节背板密被灰毛, 第2节背板两侧被黄毛, 以下各节背板被黑毛; 腹部下表面毛黑色。

雄体长15mm; 与雌性区别为: 上唇浅黄, 边缘均黑色; 唇基浅黄色, 具黑色边缘; 额唇基具黄横纹; 沿复眼前缘有长的黄线; 触角柄节黄色。中足基跗节两侧密被黑毛撮, 其后缘比前缘毛长; 腹部第1节背板两侧具长的浅黄色毛, 以下各节被黑毛; 末

节背板毛红褐色。

分布 甘肃；中亚。

弗尼条蜂 *Anthophora (Pyganthophora) finitima* Morawitz, 1894 (图 99)

Anthophora finitima Morawitz, 1894, *Hor. Soc. Entom. Rossi.*, 28: 191.

Anthophora finitima Morawitz, 1936, Alfken, *Ark. f. Zool.*, m 27A, 37: 1—24.

Anthophora (Pyganthophora) finitima Morawitz, 1988, Brooks, *Sci. Bull. Univ. Kans.*, 53(9): 462.

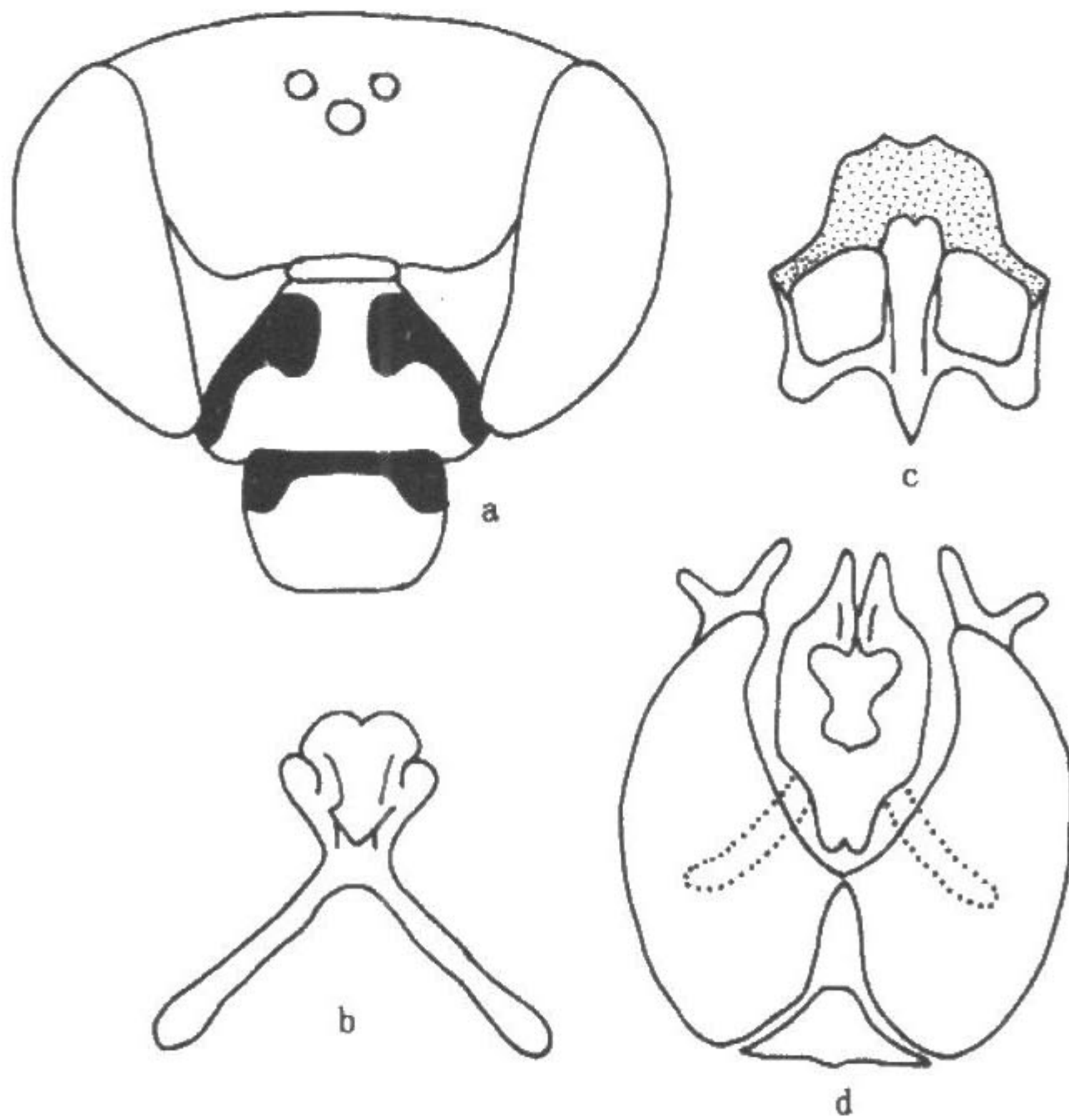


图 99 弗尼条蜂 *Anthophora (P.) finitima* ♂

a. 头部；b. 第 7 腹板；c. 第 8 腹板；d. 生殖节

雌体长 10—12mm；胸部及腹部第 1 节背板被灰黄色毛。唇基（侧面观）明显窄于复眼，表面刻点小而密，整齐；上唇具粗大刻点；触角第 1 鞭节长等于节 2+3+4；胫基板端部宽圆；臀板宽大，表面较隆起。体黑色；翅基片、翅脉深褐色；足黑褐色；距浅褐色；臀板黑褐色；腹部第 1—4 节背板端缘浅褐色。上唇、唇基被较稀而短的白毛；颊、眼侧被白长毛；额被白毛，杂有黑毛；颅顶以黑毛为主，杂有白毛；胸部背板被灰黄色毛，杂有黑毛；胸部侧板被灰黄色长毛；足毛浅黄色；后足胫节毛刷白色；基跗节表面被浅黄色毛；毛繖黑褐色，基部稍浅；胫节及基跗节内表面毛浅黄色；腹部第 1 节背板被灰黄色长毛，第 1—4 节背板端缘被白毛带，第 2—5 节背板表面被黑毛；臀板